



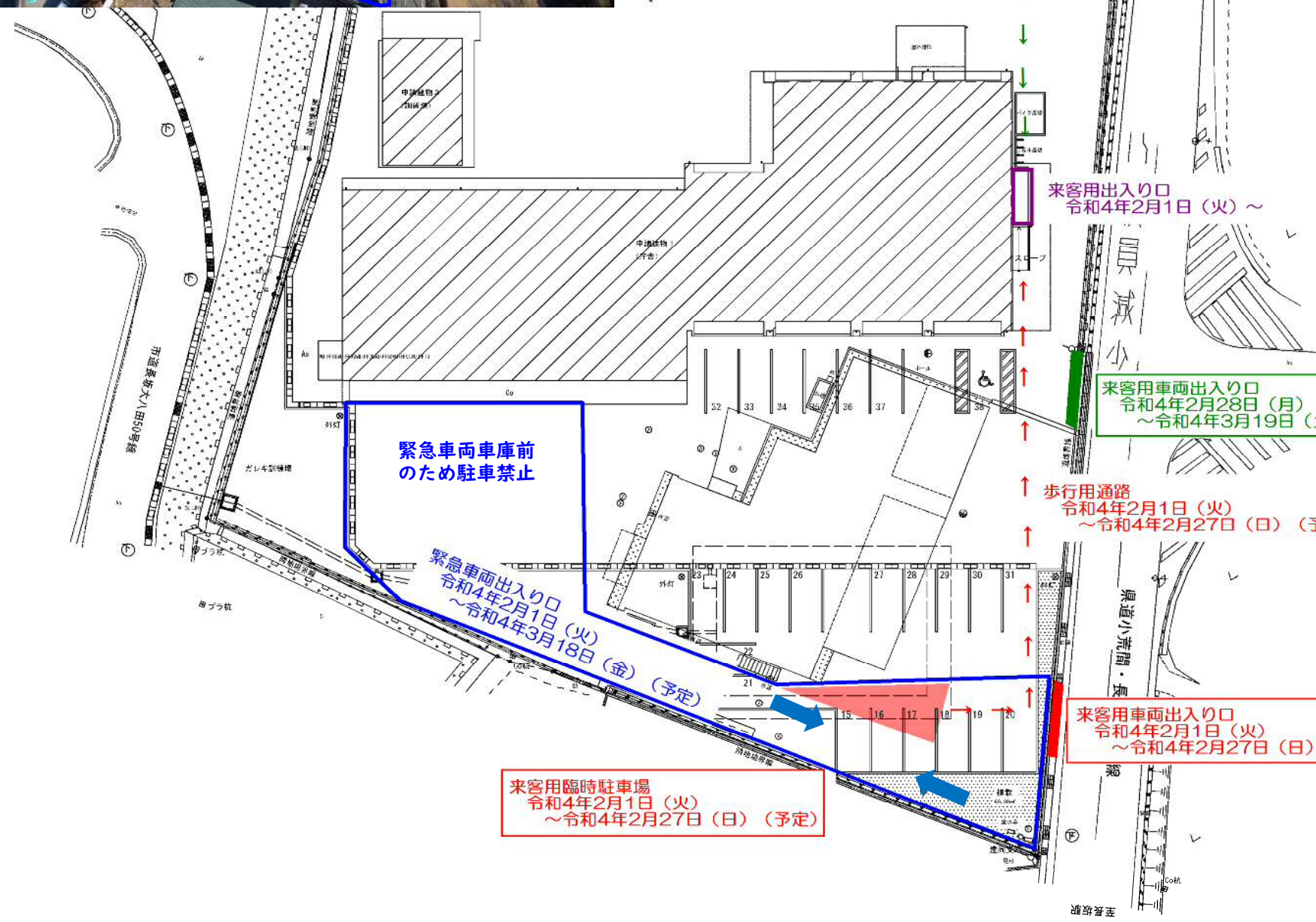
### 【工事規制予定】

来客用臨時駐車場  
令和4年2月28日(月)  
～令和4年3月19日(土) (予定)

期間 令和4年2月1日(火)～令和4年2月27日(日) (予定)  
期間 令和4年2月28日(月)～令和4年3月19日(土) (予定)

歩行用通路  
令和4年2月28日(月)  
～令和4年3月19日(土) (予定)

注) 工事の進捗状況によっては、変更する場合がありますが、現地で誘導を行いますので、ご協力をよろしくお願いします。



来客用出入り口  
令和4年2月1日(火)～

来客用車両出入り口  
令和4年2月28日(月)  
～令和4年3月19日(土) (予定)

歩行用通路  
令和4年2月1日(火)  
～令和4年2月27日(日) (予定)

来客用車両出入り口  
令和4年2月1日(火)  
～令和4年2月27日(日) (予定)

来客用臨時駐車場  
令和4年2月1日(火)  
～令和4年2月27日(日) (予定)

