

峡北消防本部の庁舎

庁舎の紹介

峡北消防本部は、1本部・2消防署・5分署で構成されています。

代表的な2つの庁舎を紹介します。

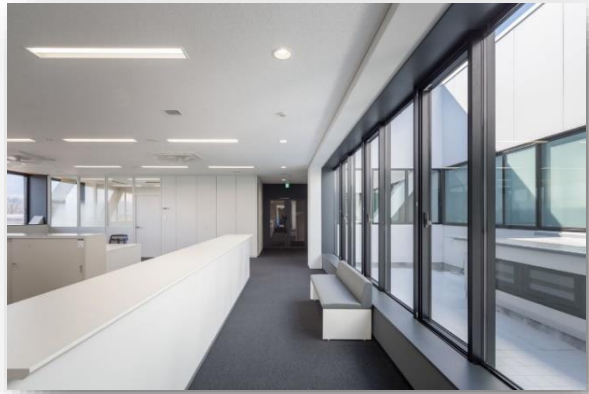
消防本部／葦崎消防署

葦崎市南部に位置し、庁舎の1階が葦崎消防署、2階が組合事務局・消防本部で構成されています。主に峡北地域の南部から中央を管轄しています。



- 竣工：平成 29 年（2017 年）4 月
- 敷地面積：5,072.39 m²
- 構造：鉄骨鉄筋コンクリート造 地上 2 階建て 延床面積：2,959.98 m²
- 主な施設：事務室・大会議室・小会議室・災害対策室・相談室・食堂休憩室
出動準備室・救急洗浄室・救急消毒室・各種資機材庫・
個室仮眠室・女性専用仮眠エリア・トレーニング室・多目的トイレなど
- 建築設備：自家発電設備（72 時間稼働）・屋上太陽光パネル・エレベーター
- 訓練施設：訓練塔主塔：鉄骨造 地上 2 階建て
：訓練塔副塔：鉄骨造 地上 3 階建て
- 管轄分署：須玉分署・白州分署・双葉分署





北杜市のほぼ中央に位置し、主に峡北地域の北部から中央を管轄しています。



- 竣工：令和4年（2022年）6月
- 敷地面積：4,024.69 m²
- 構造：鉄骨鉄筋コンクリート造 地上2階建て 延床面積：1,151.26 m²
- 居室種類：事務室・研修室・相談室・食堂休憩室
出動準備室・救急洗浄室・救急消毒室・各種資機材庫
個室仮眠室・女性専用仮眠エリア・トレーニング室・多目的トイレなど
- 建築設備：自家発電設備（72時間稼働）・屋上太陽光パネル
- 訓練施設：訓練塔：鉄骨造 地上3階建て
- 管轄分署：高根分署・小淵沢分署

北杜消防署 ギャラリー

